

纯正弦波车载逆变器 PI1500 系列 (600W)



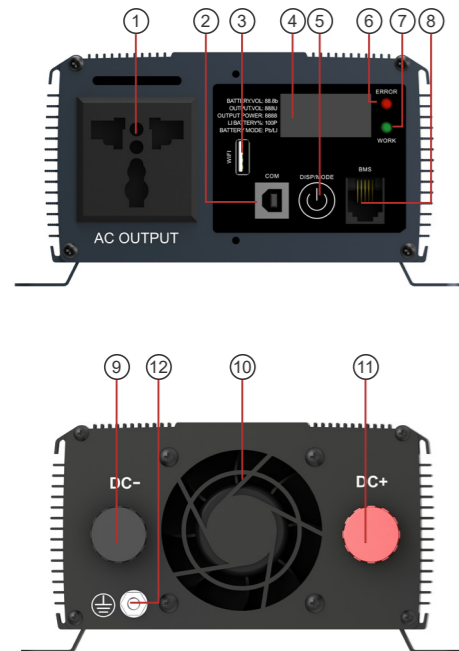
产品特性

- 输入电压 12V / 24V DC 可选
- 输出电压 120V / 230V AC 可选
- AC 产品的便携式电源, 连接多个负载的 AC 插座
- 高效率转换
- 壁挂安装支架, 方便安装
- WIFI/BMS 可选
- 过载和超温关闭
- 低电压和过电压报警 / 切断
- 输入反接保护
- 短路保护

产品简介

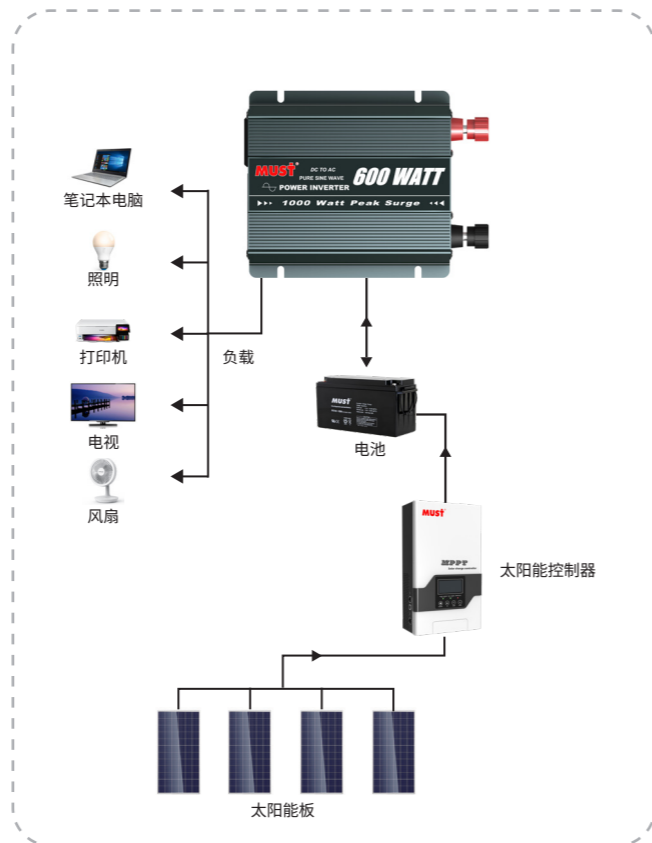
PI15 系列是一款纯正弦波车载逆变器, 产品体积小, 方案设计可靠稳定, 主要功能是将直流 12VDC 电池或 24VDC 电池逆变为交流 230VAC 或交流 120VAC 输出, 主要适用于应急用电、车载逆变器、户外用电等场合。

面板说明



- | | |
|----------------|---------------|
| 1. 交流输出 | 7. 错误红色指示 LED |
| 2. 通讯端口 | 8. BMS 端口 |
| 3. USB WIFI 接口 | 9. 电池输入正极 |
| 4. LED 屏幕 | 10. 风扇 |
| 5. 电源开关 | 11. 电池输入负极 |
| 6. 正常绿色指示 LED | 12. 接地 |

系统连接示意图



技术规格

MODEL		PI15-0612	PI15-0612LV	PI15-0624	PI15-0624LV
电池直流输入	输入 DC 电压	12VDC		24VDC	
	低压保护延时	2 秒			
	低压保护	10.5VDC(PB)	11.6VDC(LI)	21.0VDC(PB)	23.2VDC(LI)
	低压警告	11.5VDC(PB)	12.0VDC(LI)	23.0VDC(PB)	24.0VDC(LI)
	低压恢复	12.5VDC(PB)	12.8VDC(LI)	25.0VDC(PB)	25.6VDC(LI)
	过压恢复	14.7VDC(PB)	14.5VDC(LI)	29.4VDC(PB)	29.0VDC(LI)
	过压保护	15.0VDC(PB)	14.8VDC(LI)	30.0VDC(PB)	29.6VDC(LI)
	注: 参数 (PB) 铅酸电池 / (LI) LiFePO4 锂电池组 -12V (4 串) 24V (8 串)				
逆变交流输出	额定输出功率	600W			
	峰值输出功率	1200W			
	输出交流电压	230V	120V	230V	120V
	输出交流频率	50Hz	60Hz	50Hz	60Hz
	输出波形	纯正弦波			
	输出失真度 THD	< 3%			
直流输出	USB 输出	USB A type - 5V 1.5A			
保护	电池输入保护	电池输入反接、低电压保护、过电压保护			
	逆变输出保护	输出过载、短路保护、过温保护输出过载、短路保护、过温保护			
显示	LED 指示灯	红色: 错误 绿色: 正常			
	LED 数码显示	显示电池电压、输出功率、输出电压、错误代码			
通讯	PC (默认)	USB B 型插座			
	WIFI (可选)	USB A 型插座			
	BMS 转锂电池 (选配)	RJ11 型插座			
效率	峰值转换效率	91%			
环境	防水级别	IP20			
	工作环境	室内风冷			
	环境温度	0~45° C			
	环境湿度	20%~90%, 无结霜			
	海拔	≤ 3000m			